

# ПАСПОРТ ЦВЕТОВОГО РЕШЕНИЯ ФАСАДОВ

**Объект:** Многоквартирный жилой дом со встроенными нежилыми помещениями по ул. Скорикова - Ленина в г. Белогорск, Амурской области

**Заказчик:** ООО "СТРОЙЦЕНТР".

# ООО ПСО "Благовещенскпроект"

**Главный инженер проекта:**



*[Handwritten signature]*

**/ М. А. Ильин /**

**Нач. мастерской**

*[Handwritten signature]*

**/ В. С. Вязгин /**

**Архитектор:**

*[Handwritten signature]*

**/ А. С. Смирнов /**

**г. Благовещенск  
2020 г**

Инд. № подл.	
Подпись и дата	
Взам. инв. №	

Фасад в осях 23 - 1



1. Облицовка цокольной плиткой под природный камень.
2. Наружные поверхности стен: лицевая кладка из керамического кирпича с тщательной расшивкой швов. Колер RAL 2001.
3. Наружные поверхности стен: лицевая кладка из силикатного кирпича с тщательной расшивкой швов.
4. Боковые поверхности лоджий: штукатурка, окраска эмульсией на акриловой основе. Колер RAL 7038
5. Кровля: металлочерепица "JOKER" (МЧ-49). Колер RAL 3009 / Коррида /
6. Монолитные пояса: фартук из оцинкованной стали, окрашенный в заводских условиях. Колер RAL 3027.
7. Покрытие козырьков над световыми приемками - поликарбонат АКУVER - UV / 1700г серо-золутого цвета.  
 - Металлические элементы ( решетки входа в подвал и т.п.) окрасить ПФ эмалью серого цвета за 2 раза.  
 - Наружные двери - окраска ПФ эмалью за 2 раза. Колер RAL 3012.

Условные обозначения:

□ ■ Места расположения кондиционеров

Колера подобраны по таблице цветов RAL ( ПАЛ ).



1778 - 20 - 01 - AP

Многоквартирный жилой дом со встроенными нежилыми помещениями по ул. Скорикова - Ленина в г. Белогорск, Амурской области

Изм.	Кол.уч.	Лист	№ док.	Подпись	Дата
	Разработал	Смирнов		<i>[Signature]</i>	
	Проверил	Березкин		<i>[Signature]</i>	
	Нач. маст.	Вязгин		<i>[Signature]</i>	
	Н. контр.	Вязгин		<i>[Signature]</i>	

Стадия	Лист	Листов
П	1	

Фасад в осях 23 - 1 / цветовое решение /



Взам. шиф. №  
Подпись и дата  
Инф. № подл.

Фасад в осях А – Ф

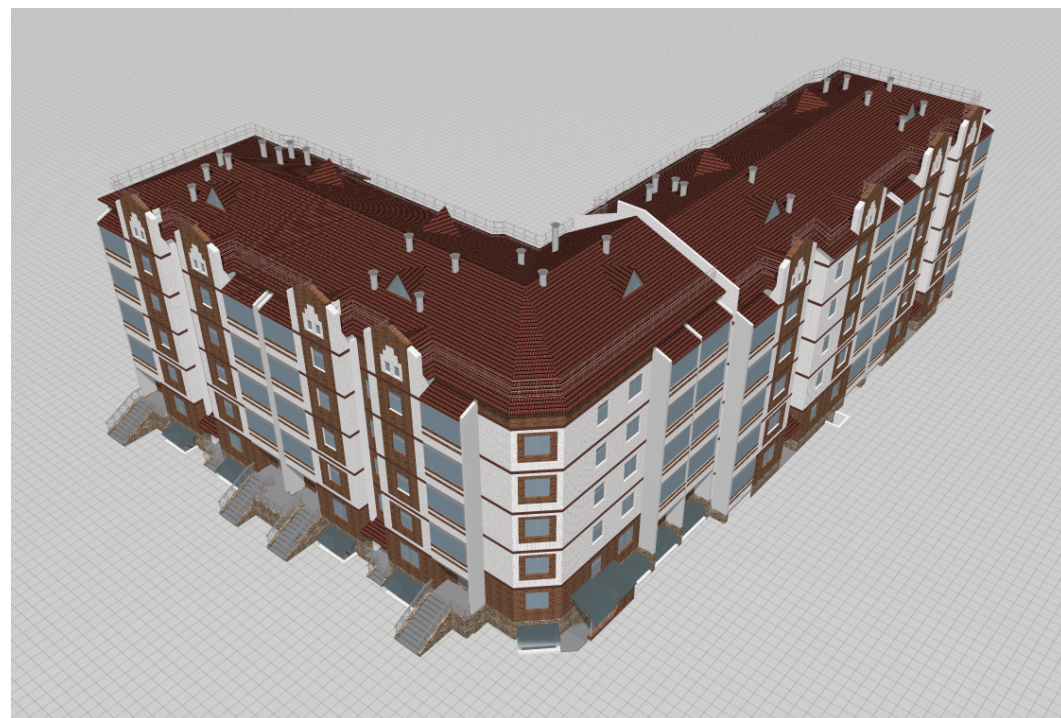


1. Облицовка цокольной плиткой под природный камень.
2. Наружные поверхности стен: лицевая кладка из керамического кирпича с тщательной расшивкой швов. Колер RAL 2001.
3. Наружные поверхности стен: лицевая кладка из силикатного кирпича с тщательной расшивкой швов.
4. Боковые поверхности лоджий: штукатурка, окраска эмульсией на акриловой основе. Колер RAL 7038
5. Кровля: металлочерепица "JOKER" (МЧ-49). Колер RAL 3009 / Коррида /
6. Монолитные пояса: фартук из оцинкованной стали, окрашенный в заводских условиях. Колер RAL 3027.
7. Покрытие козырьков над световыми приемками – поликарбонат АКУVER – UV/ 1700g серо-золутого цвета.  
 - Металлические элементы ( решетки входа в подвал и т.п.) окрасить ПФ эмалью серого цвета за 2 раза.  
 - Наружные двери – окраска ПФ эмалью за 2 раза. Колер RAL 3012.

Условные обозначения:

□ ■ Места расположения кондиционеров

Колера подобраны по таблице цветов RAL ( PAЛ ).



1778 - 20 - 01 - AP

Многоквартирный жилой дом со встроенными нежилыми помещениями по ул. Скорикова - Ленина в г. Белогорск, Амурской области

Изм.	Кол.уч.	Лист	№ док.	Подпись	Дата
Разработал		Смирнов		<i>[Signature]</i>	
Проверил		Березкин		<i>[Signature]</i>	
Нач. маст.		Вязгин		<i>[Signature]</i>	
Н. контр.		Вязгин		<i>[Signature]</i>	

Стадия	Лист	Листов
П	2	

Фасад в осях А – Ф  
/ цветовое решение /



Взам. инв. №  
Подпись и дата  
Инв. № подл.

Фасад в осях 1 - 23



1. Облицовка цокольной плиткой под природный камень.
2. Наружные поверхности стен: лицевая кладка из керамического кирпича с тщательной расшивкой швов. Колер RAL 2001.
3. Наружные поверхности стен: лицевая кладка из силикатного кирпича с тщательной расшивкой швов.
4. Боковые поверхности лоджий: штукатурка, окраска эмульсией на акриловой основе. Колер RAL 7038
5. Кровля: металлочерепица "JOKER" (МЧ-49). Колер RAL 3009 / Коррида /
6. Монолитные пояса: фартук из оцинкованной стали, окрашенный в заводских условиях. Колер RAL 3027.
7. Покрытие козырьков над световыми приемками - поликарбонат АКУVER - UV/ 1700г серо-золутого цвета.  
 - Металлические элементы (решетки входа в подвал и т.п.) окрасить ПФ эмалью серого цвета за 2 раза.  
 - Наружные двери - окраска ПФ эмалью за 2 раза. Колер RAL 3012.

Условные обозначения:

□ ■ Места расположения кондиционеров

Колера подобраны по таблице цветов RAL ( PAI ).



1778 - 20 - 01 - AP

Многоквартирный жилой дом со встроенными нежилыми помещениями по ул. Скорикова - Ленина в г. Белогорск, Амурской области

Изм.	Кол.уч.	Лист	№ док.	Подпись	Дата
	Разработал	Смирнов		<i>[Signature]</i>	
	Проверил	Березкин		<i>[Signature]</i>	
	Нач. маст.	Вязгин		<i>[Signature]</i>	
	Н. контр.	Вязгин		<i>[Signature]</i>	

Стадия	Лист	Листов
П	3	

Фасад в осях 1 - 23 / цветовое решение /

ООО ПСО "Благовещенскпроект"

Взам. инв. №

Подпись и дата

Инв. № подл.

Фасад в осях Ф - А



1. Облицовка цокольной плиткой под природный камень.
2. Наружные поверхности стен: лицевая кладка из керамического кирпича с тщательной расшивкой швов. Колер RAL 2001.
3. Наружные поверхности стен: лицевая кладка из силикатного кирпича с тщательной расшивкой швов.
4. Боковые поверхности лоджий: штукатурка, окраска эмульсией на акриловой основе. Колер RAL 7038
5. Кровля: металлочерепица "JOKER" (МЧ-49). Колер RAL 3009 / Коррида /
6. Монолитные пояса: фартук из оцинкованной стали, окрашенный в заводских условиях. Колер RAL 3027.
7. Покрытие козырьков над световыми приемками - поликарбонат АКУVER - UV/ 1700g серо-золутого цвета.  
 - Металлические элементы ( решетки входа в подвал и т.п.) окрасить ПФ эмалью серого цвета за 2 раза.  
 - Наружные двери - окраска ПФ эмалью за 2 раза. Колер RAL 3012.

Условные обозначения:

□ ■ Места расположения кондиционеров

Колера подобраны по таблице цветов RAL ( PAЛ ).

1778 - 20 - 01 - AP

Многоквартирный жилой дом со встроенными нежилыми помещениями по ул. Скорикова - Ленина в г. Белогорск, Амурской области

Изм.	Кол.уч.	Лист	№ док.	Подпись	Дата
Разработал	Смирнов			<i>[Signature]</i>	
Проверил	Березкин			<i>[Signature]</i>	
Нач. маст.	Вязгин			<i>[Signature]</i>	
Н. контр.	Вязгин			<i>[Signature]</i>	

Стадия	Лист	Листов
П	4	

Фасад в осях Ф - А / цветовое решение /



Взам. инв. №

Подпись и дата


Инв. № подл.



Трёхмерное изображение



Взам. инв. №  
Подпись и дата  
Инв. № подл.

						1778 - 20 - 01 - AP					
						Многоквартирный жилой дом со встроенными нежилыми помещениями по ул. Скорикова - Ленина в г. Белогорск, Амурской области					
Изм.	Кол.уч.	Лист	№ док.	Подпись	Дата			Стадия	Лист	Листов	
Разработал		Смирнов		<i>[Signature]</i>				П	5		
Проверил		Березкин		<i>[Signature]</i>							
Нач. маст.		Вязгин		<i>[Signature]</i>							
Н. контр.		Вязгин		<i>[Signature]</i>		Трёхмерное изображение		 ООО ПСО "Благовещенскпроект"			